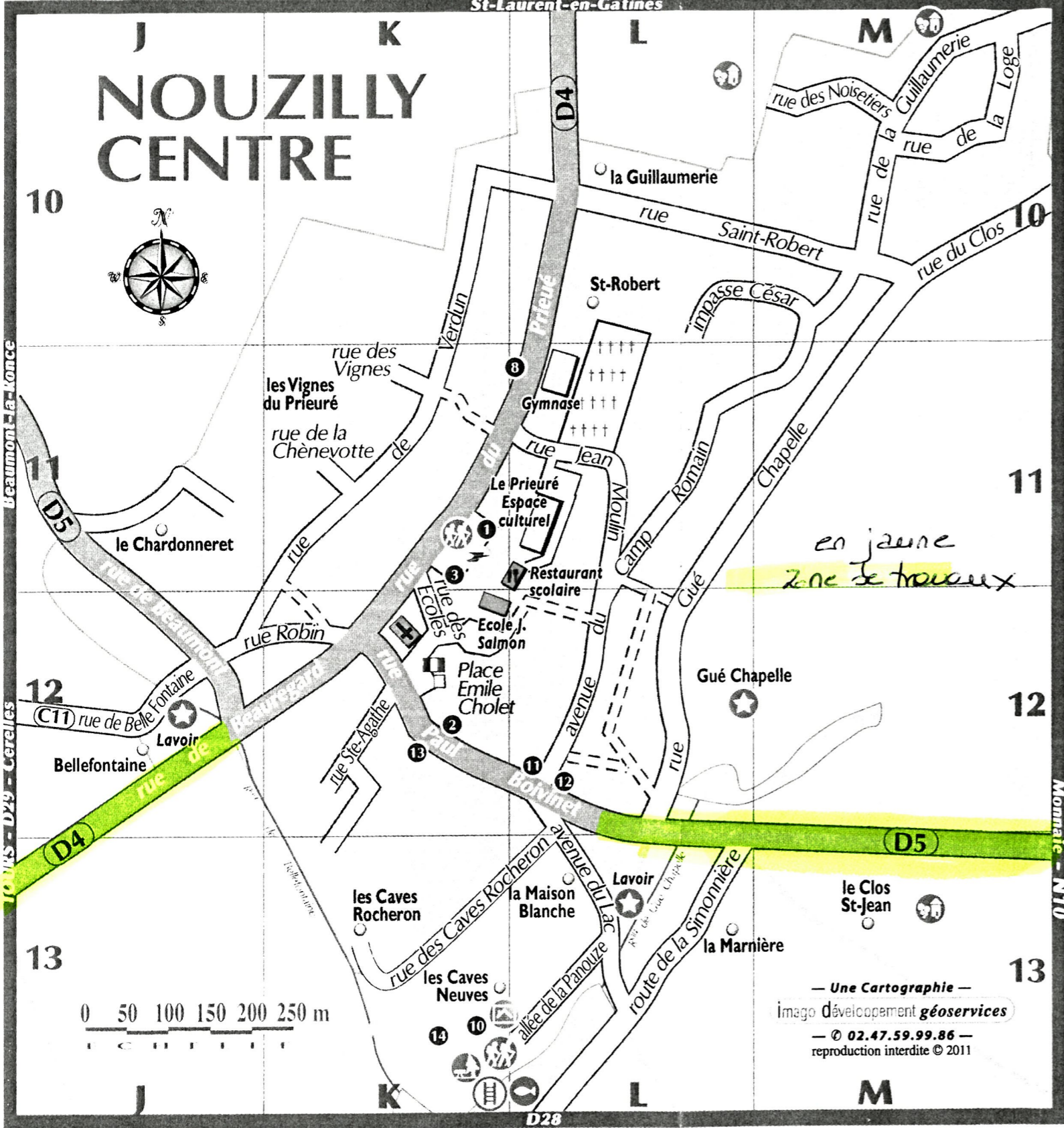


NOUZILLY CENTRE



LÉGENDE

- Route départementale
- Voirie communale
- Voie piétonne
- Chemins divers
- NOUZILLY CENTRE
- Lieux-dits
- Bois
- Hydrographie
- Limites communales

LOISIRS

- Départ randonnée
- Aire de repos
- Gîte d'étape
- Loges de vignes
- Curiosité botanique (pins)
- Parcours sportif
- E tang, pêche
- Autres curiosités

INDEX DES SITES PUBLICS

	Cimetière	L11
	École Jeanne Salmon	K12
	Église	K12
	Gymnase	L11
	Agence postale communale	K11
	MAIRIE	K12
	Bibliothèque	K12
	Restaurant scolaire	L11
	Espace culturel	L11

INDEX DES RUES

B Beaumont (rue de)	J12	L Lac (avenue du)	L13
Beaugard (rue de)	J-K12	Loge (rue de la)	M10
Belle Fontaine (rue de)	J12	M Moulin (rue Jean)	L11
Boivinnet (rue Paul)	K12	N Noisetiers (rue des)	M10
C Camp Romain (avenue du)	L12-M11	P Panouze (allée de)	L13
Caves Rocheron (rue des)	K-L13	Prieuré (rue du)	L10-K11-12
César (impasse)	L-M10	R Robin (rue)	J-K12
Chênevotte (rue de la)	K 11	S Saint-Robert (rue)	L-M10
Cholet (place Emile)	K12	Sainte-Agathe (rue)	K12
Clos (rue du)	M10	Simonnière (route de la)	L13
E Ecoles (rue des)	K11-12	V Verdun (rue de)	K10-11
G Gué Chapelle (rue)	L12-M11	Vignes (rue des)	K11
Guillaumerie (rue de la)	M10		

COMMERCES, ACTIVITÉS ET SERVICES

1 Bar - Hôtel - Restaurant - Tabac - Presse	K11
2 Boucherie - Charcuterie	K12
3 Boulangerie - Pâtisserie	K11
8 Taxi	L11
10 A.L.S.H. (Accueil Loisirs Sans Hébergement)	K13
11 Cabinet médical (médecin, infirmières)	L12
12 Pharmacie	L12
13 Cabinet de soins (kinésithérapeute, psychologue, orthophoniste)	K12
14 Bar - Restaurant de l'Étang	K13

COMMUNE DE NOUZILLY



Cartographie communale



MAIRIE

3, place Emile Cholet
 37 380 NOUZILLY
 ☎ 02-47-56-12-21
 Fax : 02-47-56-40-47
www.nouzilly.fr.cr
mairie.nouzilly@wanadoo.fr



TERRITOIRE COMMUNAL

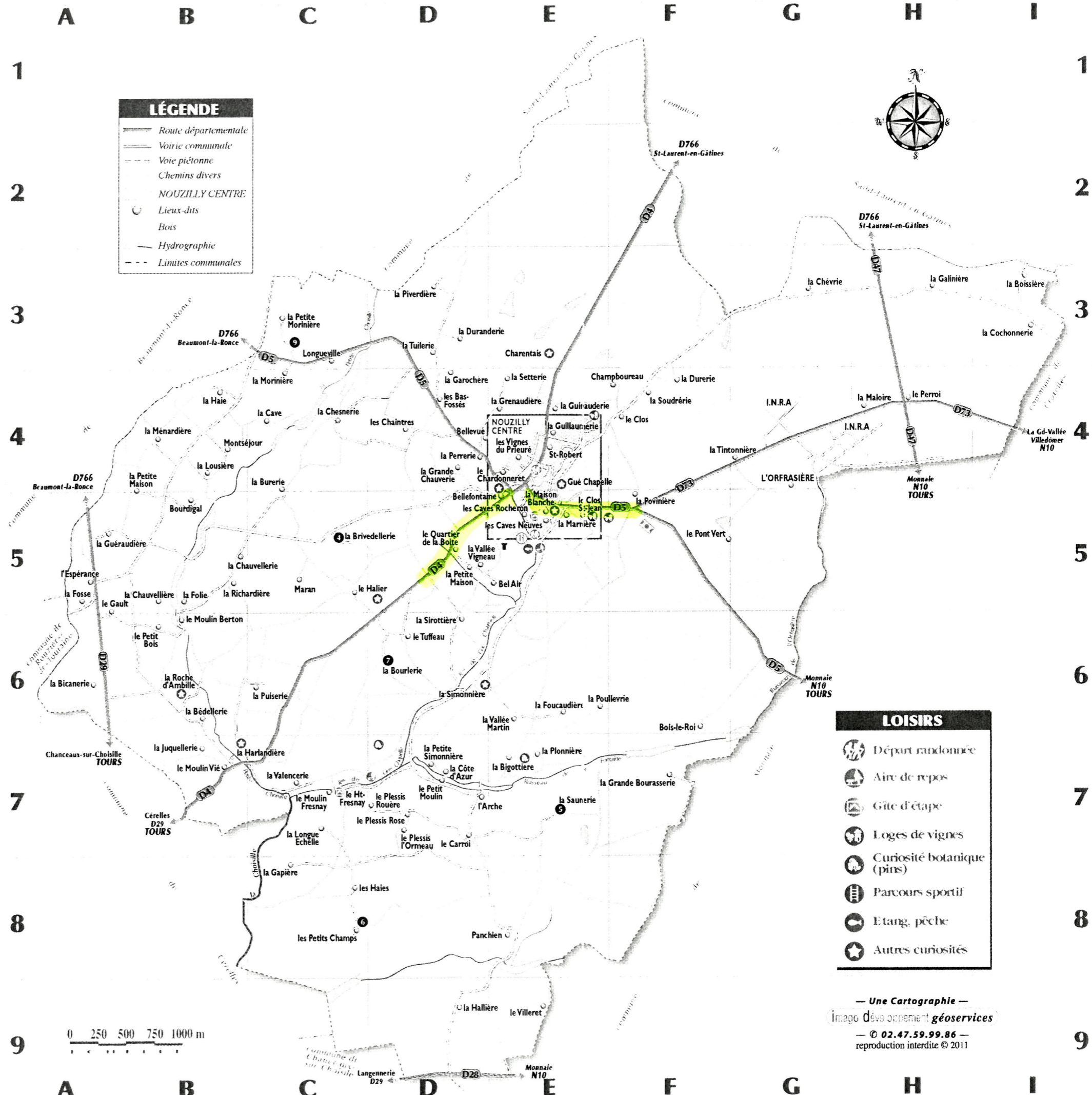
INDEX DES LIEUX-DITS

A	l'Arche	D7
B	les Bas-Fossés	D4
	Beauregard	E5
	la Bédellerie	B6
	Bel Air	E5
	Bellefontaine	D-E5
	Bellevue	D-E4
	la Bicanerie	A6
	la Bigottière	E7
	le Petit Bois	B6
	Bois-le-Roi	F6
	la Boissière	I3
	la Grande Bourasserie	F7
	Bourdigal	B5
	la Bourlerie	D6
	la Brivedellerie	C5
	la Burerie	C4
C	le Carroi	D7
	la Cave	C4
	les Caves Rocheron	E5
	les Caves Neuves	E5
	les Chaintres	D4
	Chambouveau	E-F5
	les Petits Champs	C8
	le Chardonneret	E4
	Charentais	E4
	la Chauvellerie	B-C5
	la Chauvellerie	B5
	la Chesnerie	C4
	la Chévrierie	G3
	le Clos	F4
	le Clos-Saint-Jean	E5
	la Cochonnerie	I3
D	la Duranderie	D3
	la Durerie	F4
E	l'Espérance	A5
F	la Folie	B5
	la Fosse	A5
	la Foucaudière	E6
	le Haut-Fresnay	C7
G	la Galinière	H3
	la Gapière	C8
	la Garochère	D4
	le Gault	A5
	Gué Chapelle	E4
	la Guéraudière	A5
	la Guillaumerie	E4
	la Guinauderie	E4
	la Grenaudière	E4
H	la Haie	B4
	les Haies	C8

	le Hallier	C5
	la Hallière	D9
	la Harlandière	C6-B7
I	I.N.R.A.	G-H4
J	la Juquellerie	B7
L	la Longue Echelle	C7
	Longueville	C3
	la Lousière	B4
M	la Maison Blanche	E5
	la Petite Maison	B4 / D5
	la Maloie	H4
	Maran	C5
	la Marnière	E5
	la Ménardière	B4
	Montségour	B4
	la Morinière	C4
	la Petite Morinière	C3
	le Moulin Berton	B6
	le Moulin Fresnay	C7
	le Moulin Vié	B7
	le Petit Moulin	D7
O	L'ORFRASIÈRE	G4
P	Panchien	E8
	la Perrerie	D4
	le Perroi	H4
	la Piverdière	D3
	le Plessis l'Ormeau	D7
	le Plessis Rose	D7
	le Plessis Rouère	D7
	la Plonnière	E7
	le Pont Vert	F5
	la Poullevrie	E-F6
	la Povinière	F5
	la Puiserie	C6
Q	le Quartier de la Boite	D5
R	la Richardière	B-C5
	la Roche d'Ambille	B6
S	Saint-Robert	E4
	la Saunerie	E7
	la Setterie	E4
	la Simonnière	D6
	la Sirottière	D6
	la Soudrerie	F4
T	la Tintonnière	F-G4
	le Tuffeau	D6
V	la Tuilerie	D3
	la Valencerie	C7
	la Vallée Martin	E6
	la Vallée Vigneau	D5
	les Vignes du Prieuré	E4
	le Villeret	E9

SITES PUBLICS, COMMERCES, ACTIVITÉS ET SERVICES

	Château d'eau	E5
	Terrain de football	F5
	Céramique	C5
	Couverture - Charpente	E7
	Fromages de chèvres	C8
	Menuisier ébéniste	D6
	Vacances canines et félines	C3



LÉGENDE

- Route départementale
- Voirie communale
- Voie piétonne
- Chemins divers
- NOUZILLY CENTRE
- Lieux-dits
- Bois
- Hydrographie
- Limites communales

LOISIRS

- Départ randonnée
- Aire de repos
- Gîte d'étape
- Loges de vignes
- Curiosité botanique (pins)
- Parcours sportif
- Etang, pêche
- Autres curiosités

— Une Cartographie —
 Imago développement géoservices
 — 02.47.59.99.86 —
 reproduction interdite © 2011